

# Stahlkugelhähne, voller Durchgang

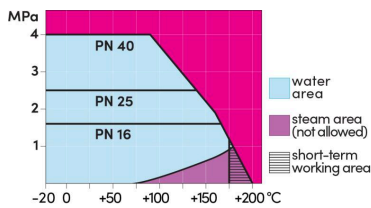
153/25 Serie, PN 25, Flansch / Flansch, DN 50-300, voller Durchgang

Gehäuse	DN 50-300 Stahl, P235GH (1.0345)
Kugel	DN 50-300 Edelstahl, X5CrNi18-10 (1.4301)
Dichtung der Kugel	DN 50-300 PTFE+C
Spindel	DN 50-80 Edelstahl, X8CrNiS18-9 (1.4305) DN 100-125 Edelstahl, X17CrNi16-2 (1.4057) DN 150-300 Edelstahl, X8CrNiS18-9 (1.4305)
Dichtung der Spindel	DN 50-300 FPM
Betätigung	DN 50-200 Mit Griff aus verzinktem Stahl DN 250-300 Die Armaturen sind mit Handgetriebe, elektrischem oder hydraulischem Antrieb erhältlich
Flansch	EN 1092-1 Erhältlich PN 10, 16, 25, 40



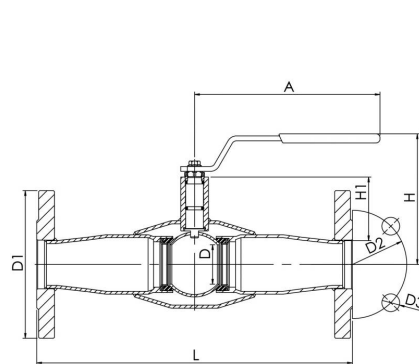
## Betriebsbedingungen

-20 °C – +200 °C  
Unter -20 °C Hersteller kontaktieren  
Niedrigste, erlaubte Umgebungstemperatur -40 °C  
Leckrate A (EN 12266-1)

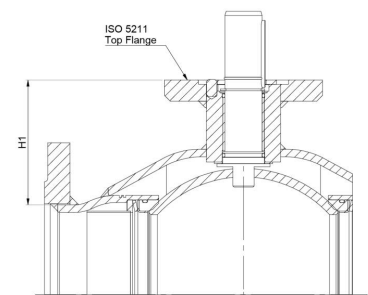


Nicht für Dampf

DN 50-125



DN 150-300



DN	PN	Produktnr.	A	D	D1	D2	D3	H	H1	L	kg
50	25	153050	278	50	165.0	125.0	18.0	155	70	320	9.0
65	25	153065/25	278	65	185.0	145.0	18.0	168	74	325	11.5
80	25	153080/25	279	80	200.0	160.0	18.0	216	114	350	16.0
100	25	153100/25	400	100	235.0	190.0	22.0	251	113	350	30.0
125	25	153125/25	600	125	270.0	220.0	26.0	272	121	375	38.5
150	25	153150/25	870	150	300.0	250.0	26.0	281	117	375	54.0
200	25	153200/25	1200	200	360.0	310.0	26.0	343	135	425	89.0
250	25	153250/25		250	425.0	370.0	30.0		148	533	127.0
300	25	153300/25		290	485.0	430.0	30.0		206	716	227.0

# Stahlkugelhähne, voller Durchgang

153/25 Serie, PN 25, Flansch / Flansch, DN 350-400, voller Durchgang

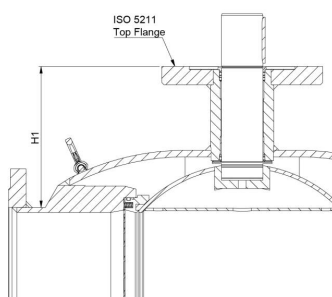
Gehäuse	DN 350-400 Stahl, P235GH (1.0345)
Kugel	DN 350-400 Edelstahl, X5CrNi18-10 (1.4301)
Dichtung der Kugel	DN 350-400 PTFE+C
Spindel	DN 350-400 Edelstahl, X8CrNiS18-9 (1.4305)
Dichtung der Spindel	DN 350-400 FPM
Betätigung	DN 350-400 Die Armaturen sind mit Handgetriebe, elektrischem oder hydraulischem Antrieb erhältlich
Flansch	EN 1092-1 Erhältlich PN 10, 16, 25, 40



## Betriebsbedingungen

-20 °C – +200 °C  
Unter -20 °C Hersteller kontaktieren  
Niedrigste, erlaubte Umgebungstemperatur -40 °C  
Leckrate A (EN 12266-1)  
Nicht für Dampf

DN 350-400



DN	PN	Produktnr.	A	D	D1	D2	D3	H	H1	L	kg
350	25	153350/25		340	555.0	490.0	33.0		267	802	372.0
400	25	153400/25		390	620.0	550.0	36.0		307	1016	676.0