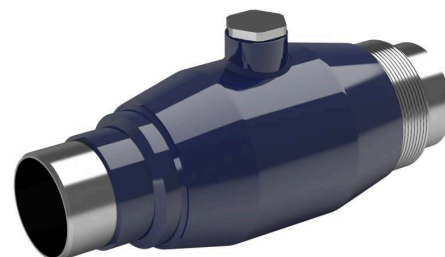


Vannes de branchement, passage intégral

Vanne de piquage en charge, soudage / soudage, EN (DIN), DN 20-150, passage intégral

Corps	DN 20-150 Acier, P235GH (1.0345)
Bille	DN 20-150 Acier inoxydable, X5CrNi18-10 (1.4301)
Sceau à billes	DN 20-150 PTFE+C
Tige	DN 20-150 Acier inoxydable, X8CrNiS18-9 (1.4305)
Joint de tige	DN 20-150 FPM
Fonctionnement	DN 20-150 avec clé à douille



Conditions d'exploitation

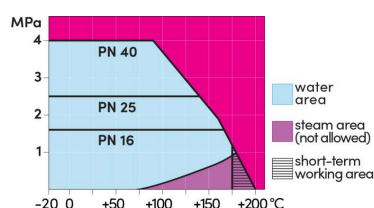
-20 °C à +200 °C

En dessous de -20 °C contacter le fabricant

Température ambiante la plus basse

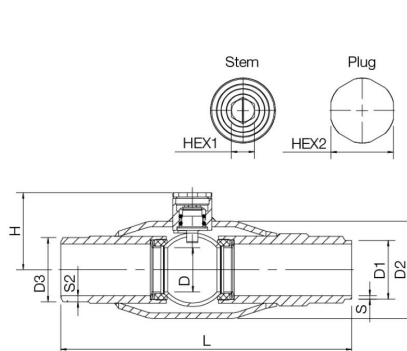
autorisée -40 °C

Taux de fuite A (EN 12266-1)

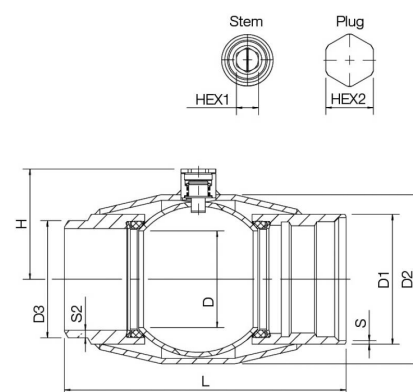


Pas pour vapeur

DN 20-125



DN 150



DN	PN	Produit n°	D	D1	D2	D3	H	HEX1	HEX2	L	S	S2	kg
20	40	281485	20	26.9	48.3	33.7	40	9	22	170	2.3	5.9	1.0
25	40	281486	25	33.7	60.3	36.5	45	9	22	209	2.6	4.0	1.2
32	40	281487	32	42.2	70.0	46.2	50	9	22	209	2.5	4.5	1.7
40	40	281488	40	48.3	76.1	52.1	56	9	22	228	2.6	4.6	1.8
50	40	281489	50	59.6	101.6	64.0	74	15	32	260	2.6	4.7	3.1
65	25	281490	65	76.1	121.0	80.3	88	15	32	280	2.9	5	4.5
80	25	281491	80	88.9	139.7	94.5	102	15	36	320	3.2	6	6.8
100	25	281492	100	114.0	177.8	120.0	123	19	41	349	3.5	6.5	11.0
125	25	281493	125	139.7	219.1	151.7	143	19	41	385	5.6	8.4	21.0
150	25	281494	125	166.6	219.1	151.7	143	19	41	380	3,7	8,4	23.0

*DN 150 passage réduit