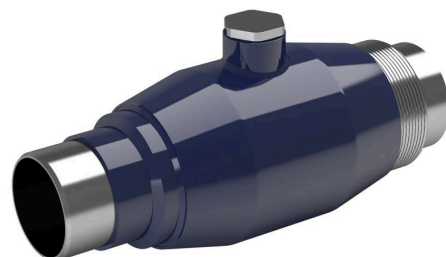


# Vannes de branchement, passage intégral

126 série, Vanne de piquage en charge, soudage / soudage, EN (DIN), DN 20-150, passage intégral

Corps	DN 20-150 Acier, P235GH (1.0345)
Bille	DN 20-150 Acier inoxydable, X5CrNi18-10 (1.4301)
Sceau à billes	DN 20-150 PTFE+C
Tige	DN 20-150 Acier inoxydable, X8CrNiS18-9 (1.4305)
Joint de tige	DN 20-150 FPM
Fonctionnement	DN 20-150 avec clé à douille



## Conditions d'exploitation

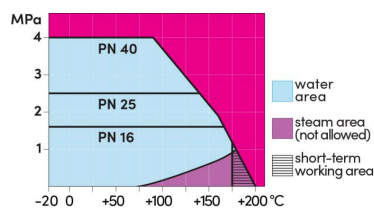
-20 °C à +200 °C

En dessous de -20 °C contacter le fabricant

Température ambiante la plus basse

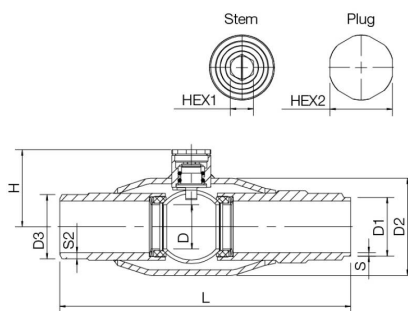
autorisée -40 °C

Taux de fuite A (EN 12266-1)

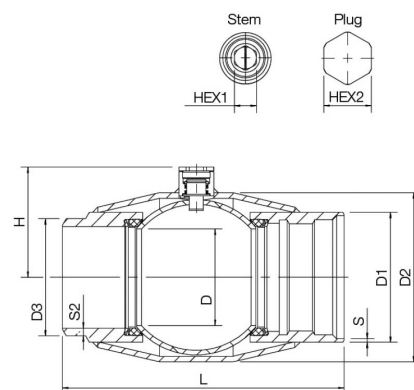


Pas pour vapeur

DN 20-125



DN 150



DN	PN	Produit n°	D	D1	D2	D3	H	HEX1	HEX2	L	S	S2	kg
20	40	126020	20	26.9	48.3	33.7	40	9	22	170	2.3	5.9	1.0
25	40	126025	25	33.7	60.3	36.5	45	9	22	209	2.6	4.0	1.2
32	40	126032	32	42.2	70.0	46.2	50	9	22	209	2.5	4.5	1.7
40	40	126040	40	48.3	76.1	52.1	56	9	22	228	2.6	4.6	1.8
50	40	126050	50	59.6	101.6	64.0	74	15	32	260	2.6	4.7	3.1
65	25	126065	65	76.1	121.0	80.3	88	15	32	280	2.9	5	4.5
80	25	126080	80	88.9	139.7	94.5	102	15	36	320	3.2	6	6.8
100	25	126100	100	114.0	177.8	120.0	123	19	41	349	3.5	6.5	11.0
125	25	126125	125	139.7	219.1	151.7	143	19	41	385	5.6	8.4	21.0
150	25	126150*	125	166.6	219.1	151.7	143	19	41	380	3,7	8,4	23.0

\*DN 150 passage réduit