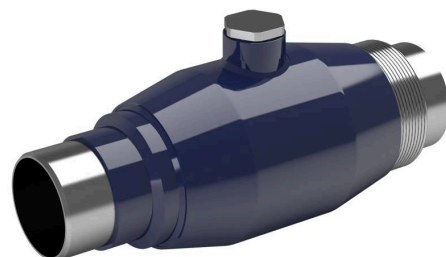


# Zawory sekcyjne, pełnoprzelotowy

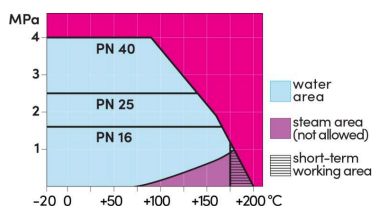
Zawór do wciniki, spawanie/spawanie, EN (DIN), DN 20-150, pełnoprzelotowy

Korpus	DN 20-150 Stal, P235GH (1.0345)
Kula	DN 20-150 Stal nierdzewna, X5CrNi18-10 (1.4301)
Uszczelnienie kuli	DN 20-150 PTFE+C
Trzpień	DN 20-150 Stal nierdzewna, X8CrNiS18-9 (1.4305)
Uszczelnienie trzpienia	DN 20-150 FPM
Działanie	DN 20-150 z kluczem nasadkowym



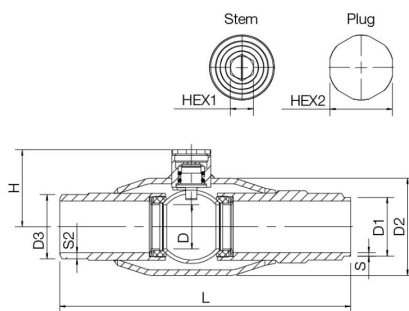
## Warunki działania

od -20°C do +200°C  
 Poniżej -20°C, skontaktować się z producentem  
 Najniższa dopuszczalna temperatura otoczenia -40 °C  
 Klasa szczelności A (EN 12266-1)

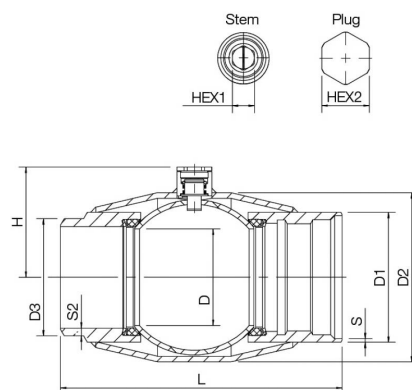


Nieprzeznaczone do pary

DN 20-125



DN 150



DN	PN	Nr katalogowy	D	D1	D2	D3	H	HEX1	HEX2	L	S	S2	kg
20	40	281485	20	26.9	48.3	33.7	40	9	22	170	2.3	5.9	1.0
25	40	281486	25	33.7	60.3	36.5	45	9	22	209	2.6	4.0	1.2
32	40	281487	32	42.2	70.0	46.2	50	9	22	209	2.5	4.5	1.7
40	40	281488	40	48.3	76.1	52.1	56	9	22	228	2.6	4.6	1.8
50	40	281489	50	59.6	101.6	64.0	74	15	32	260	2.6	4.7	3.1
65	25	281490	65	76.1	121.0	80.3	88	15	32	280	2.9	5	4.5
80	25	281491	80	88.9	139.7	94.5	102	15	36	320	3.2	6	6.8
100	25	281492	100	114.0	177.8	120.0	123	19	41	349	3.5	6.5	11.0
125	25	281493	125	139.7	219.1	151.7	143	19	41	385	5.6	8.4	21.0
150	25	281494	125	166.6	219.1	151.7	143	19	41	380	3,7	8,4	23.0

\*DN 150 przelot zredukowany