

Zawory kulowe stalowe, przelot zredukowany

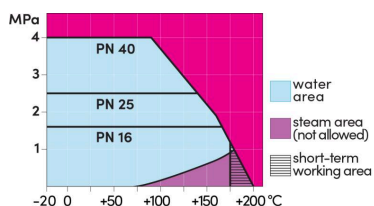
104/S wersja, z pogrubioną ścianką, spawanie/spawanie, EN (DIN), DN 100-200, przelot zredukowany

Korpus	DN 100-200 Stal, P235GH (1.0345)
Kula	DN 100-200 Stal nierdzewna, X5CrNi18-10 (1.4301)
Uszczelnienie kuli	DN 100-200 PTFE+C
Trzpień	DN 100 Stal nierdzewna, X8CrNiS18-9 (1.4305) DN 125-150 Stal nierdzewna, X17CrNi16-2 (1.4057) DN 200 Stal nierdzewna, X8CrNiS18-9 (1.4305)
Uszczelnienie trzpienia	DN 100-200 FPM
Działanie	DN 100-200 Zawór jest wyposażony w przekładnię ręczną



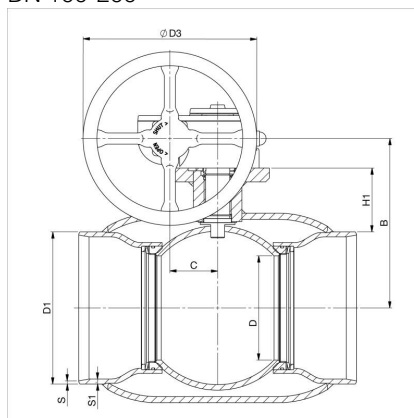
Warunki działania

od -20°C do +200°C
 Poniżej -20°C, skontaktować się z producentem
 Najniższa dopuszczalna temperatura otoczenia -40 °C
 Klasa szczelności A (EN 12266-1)



Nieprzeznaczone do pary

DN 100-200



DN	PN	Nr katalogowy	A	B	C	D	D1	D2	D3	E	H	L	S	S1	kg
100	25	104100/S	186	196	53	80	114.3	139.7	125.0	239	105	325	3,6	6.3	18.0
125	25	104125/S	224	216	53	100	139.7	177.8	200.0	259	112	325	4	6.3	20.0
150	25	104150/S	224	236	53	125	168.3	219.1	200.0	279	118	350	4.1	7.1	25.0
200	25	104200/S	268	244	69	150	219.1	273.0	250.0	293	92	400	4.5	7.1	49.0