

# Zawory kulowe stalowe, pełnoprzelotowy

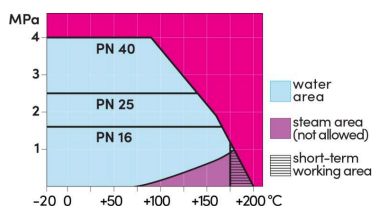
155 wersja, kołnierz/spawanie, EN (DIN), DN 50-250, pełnoprzelotowy

Korpus	DN 50-250 Stal, P235GH (1.0345)
Kula	DN 50-250 Stal nierdzewna, X5CrNi18-10 (1.4301)
Uszczelnienie kuli	DN 50-250 PTFE+C
Trzpień	DN 50-80 Stal nierdzewna, X8CrNiS18-9 (1.4305) DN 100-125 Stal nierdzewna, X17CrNi16-2 (1.4057) DN 150-250 Stal nierdzewna, X8CrNiS18-9 (1.4305)
Uszczelnienie trzpienia	DN 50-250 FPM
Działanie	DN 50-250 Z uchwytem ze stali ocynkowanej



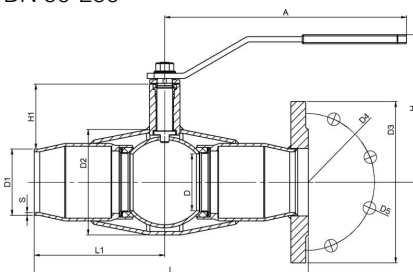
## Warunki działania

od -20°C do +200°C  
 Poniżej -20°C, skontaktować się z producentem  
 Najniższa dopuszczalna temperatura otoczenia -40 °C  
 Klasa szczelności A (EN 12266-1)



Nieprzeznaczone do pary

DN 50-250



DN	PN	Nr katalogowy	A	D	D1	D2	D3	D4	D5	H	H1	L	L1	S	kg
50	25	155050	280	50	60.3	101.6	165.0	125.0	18.0	157	62	310	150	2,8	7.5
65	16	155065	280	65	76.1	121.0	185.0	145.0	18.0	169	68	315	150	3,2	9.5
80	16	155080	278	80	88.9	139.7	200.0	160.0	18.0	217	113	340	163	3,6	13.7
100	16	155100	400	100	114.3	177.8	220.0	180.0	18.0	251	113	340	163	3,6	22.4
125	16	155125	600	125	139.7	219.1	250.0	210.0	18.0	273	121	370	180	3,6	27.9
150	16	155150	870	150	168.3	273.0	285.0	240.0	22.0	281	117	363	175	4,5	42.0
200	16	155200	1200	200	219.1	355.6	340.0	295.0	22.0	343	135	413	200	5	70.0
250	16	155250		250	273.0	419.0	405.0	355.0	26.0		148	532	265	5	103.0