

Przepustnice odcinające, przelot zredukowany

BRS W1/GS wersja, $\Delta p = 16$ bar, spawanie/spawanie, GOST, DN 900-1600, przelot zredukowany

Korpus	DN 900-1600 Stal P355NL1 (1.0566) / P355QH1 (1.0571)
Dysk	DN 900-1600 Stal nierdzewna, GX5CrNiMo19-11-2 (1.4408)
Gniazdo	DN 900-1600 1.4542 + powłoka HCr
Wał	DN 900-1600 Stal nierdzewna, X3CrNiMoN27-5-2 (1.4460)
Uszczelnienie wału	DN 900-1600 FPM
Łożysko	DN 900-1600 PTFE + AISI 316 net
Działanie	DN 900-1400 Zawór jest wyposażony w przekładnię ręczną



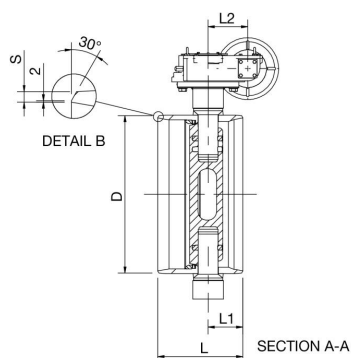
Warunki działania

Korpus:	PN 25
Różnica ciśnień:	$\Delta p = 16$ bar
Temperatura:	od -40°C do $+200^{\circ}\text{C}$
	DN 1200-1400: od -20°C do $+200^{\circ}\text{C}$
	Poniżej 0°C , skontaktować się z producentem

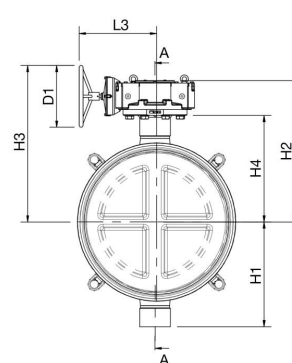
Klasa szczelności: A (EN 12266-1)

Nieprzeznaczone do pary

DN 900-1600



DN 900-1600



DN	PN	Nr katalogowy	D	D1	H1	H2	H3	H4	L	L1	L2	L3	S	kg
900	16	BRS900W1/GS	920	400.0	631	853	948	623	510	221	256	505	14	1067.0
1000	16	BRS1000W1/GS	1020	400.0	678	919	1014	689	550	224	256	506	15	1289.0
1200	16	BRS1200W1/GS	1220	500.0	730	1157	1273	856	580	285	250	632	15	2112.0
1400	16	BRS1400W1/GS	1420	630.0	871	1272	1456	963	600	228	250	636	18	2863.0
1600	16	BRS1600W1/GS	1620	800.0	1036	1574	1734	1104	790	372,5	400	901	20	5784.0