

# Zawory kulowe typu X, ze stali nierdzewnej, przelot zredukowany

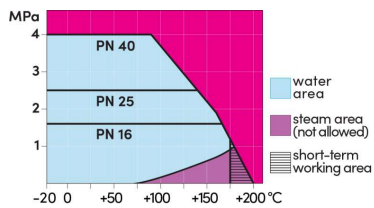
230X/MM wersja, X-seria, spawanie/ spawanie, norma NS, DN 10-50, przelot zredukowany

Korpus	DN 10-50 Stal nierdzewna, AISI316L (1.4404)
Kula	DN 10-50 Stal nierdzewna, AISI316L (1.4404)
Uszczelnienie kuli	DN 10-50 PTFE+C
Trzpień	DN 10-50 Stal nierdzewna, AISI316L (1.4404)
Uszczelnienie trzpienia	DN 10-50 FPM/NBR
Działanie	DN 10-50 z uchwytem kompozytowym



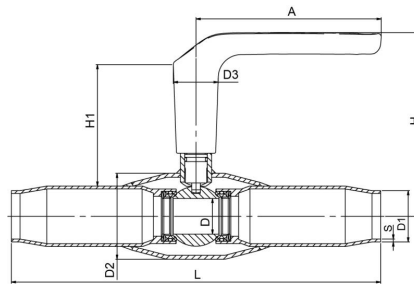
## Warunki działania

od -20°C do +200°C  
 Poniżej -20°C, skontaktować się z producentem  
 Najniższa dopuszczalna temperatura otoczenia -40 °C  
 Klasa szczelności A (EN 12266-1)



Nieprzeznaczone do pary

DN 10-50



DN	PN	Nr katalogowy	A	D	D1	D2	D3	H	H1	L	S	kg
10	40	230010X/MM	130	10	13.5	33.7	32.0	119	86	230	1.6	0.5
15	40	230015X/MM	130	10	20.0	33.7	32.0	119	86	230	2	0.7
20	40	230020X/MM	130	15	25.0	42.4	32.0	123	87	230	2	0.9
25	40	230025X/MM	130	20	30.0	48.3	32.0	125	86	230	2	1.2
32	40	230032X/MM	130	25	36.0	60.3	32.0	129	85	260	2	1.7
40	40	230040X/MM	130	32	45.0	70.0	32.0	133	87	260	2.5	2.3
50	40	230050X/MM	130	40	54.0	76.1	32.0	140	88	300	2.6	3.4