

# Podziemne zawory kulowe, przelot zredukowany

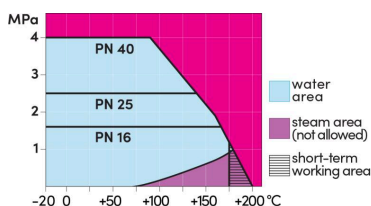
231Xl wersja, zawór odpowietrzający / krótki, X-seria, gwint wewnętrzny / spawanie EN (DIN), DN 25-50, przelot zredukowany

Korpus	DN 25-50 Stal nierdzewna, X2CrNiMo17-12-2 (1.4404)
Końcówka do spawania	DN 25-50 Stal, P235GH (1.0345)
Kula	DN 25-50 Stal nierdzewna, X2CrNiMo17-12-2 (1.4404)
Uszczelnienie kuli	DN 25-50 PTFE+C
Trzpień	DN 25-50 Stal nierdzewna, X2CrNiMo17-12-2 (1.4404)
Uszczelnienie trzpienia	DN 25-50 FPM/NBR
Korek	DN 25-50 Mosiądz odporny na odcynkowanie
Wyposażenie	DN 25-50 są wyposażone w korek



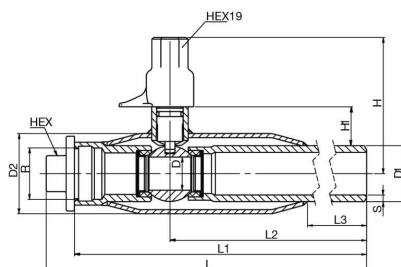
## Warunki działania

od -20°C do +200°C  
 Poniżej -20°C, skontaktować się z producentem  
 Najniższa dopuszczalna temperatura otoczenia -40 °C  
 Klasa szczelności A (EN 12266-1)



Nieprzeznaczone do pary

DN 25-50



DN	PN	Nr katalogowy	D	D1	D2	H	H1	HEX	HEX19	L	L1	L2	L3	R	S	kg
25	25	231025X/l	20	33.7	48.3	82	23	19	19	412	395	338	255	1"	4	1.8
40	25	231040X/l	32	48.3	70.0	91	24	27	19	416	395	319	215	1 1/2"	4,5	3.0
50	25	231050X/l	40	60.3	76.1	98	25	27	19	416	392	303	194	2"	4	3.8