

Zawory kulowe stalowe, pełnoprzelotowy

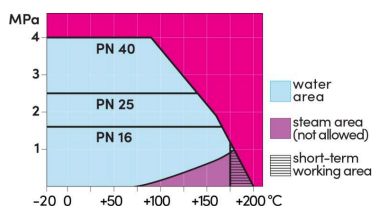
150 wersja, spawanie/spawanie, EN (DIN), DN 50-300, pełnoprzelotowy

Korpus	DN 50-300 Stal, P235GH (1.0345)
Kula	DN 50-300 Stal nierdzewna, X5CrNi18-10 (1.4301)
Uszczelnienie kuli	DN 50-300 PTFE+C
Trzpień	DN 50-80 Stal nierdzewna, X8CrNiS18-9 (1.4305) DN 100-125 Stal nierdzewna, X17CrNi16-2 (1.4057) DN 150-300 Stal nierdzewna, X8CrNiS18-9 (1.4305)
Uszczelnienie trzpienia	DN 50-300 FPM
Działanie	DN 50-200 Z uchwytem ze stali ocynkowanej DN 250-300 Zawory są dostępne z przekładnią ręczną lub napędem elektrycznym, lub hydraulicznym



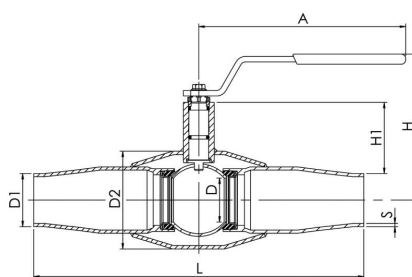
Warunki działania

od -20°C do +200°C
Poniżej -20°C, skontaktować się z producentem
Najniższa dopuszczalna temperatura otoczenia -40 °C
Klasa szczelności A (EN 12266-1)

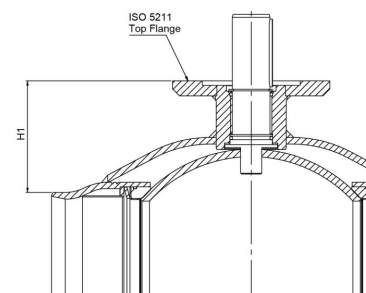


Nieprzeznaczone do pary

DN 50-125



DN 150-300



DN	PN	Nr katalogowy	A	D	D1	D2	H	H1	L	S	kg
50	25	150050	278	50	60.3	101.6	158	70	300	2,9	4.5
65	25	150065	278	65	76.1	121.0	171	74	300	3,2	6.7
80	25	150080	279	80	88.9	139.7	218	114	325	3,6	10.5
100	25	150100	400	100	114.3	177.8	253	113	325	3,6	15.5
125	25	150125	600	125	139.7	219.1	272	121	360	3,6	25.0
150	25	150150	870	150	168.3	273.0	281	117	350	4,5	34.0
200	25	150200	1200	200	219.0	355.6	343	135	400	5	60.0
250	25	150250		250	273.0	419.0		148	530	5	88.0
300	25	150300		290	323.9	508.0		206	686	5,6	177.0

Zawory kulowe stalowe, pełnoprzelotowy

150 wersja, spawanie/spawanie, EN (DIN), DN 350-400, pełnoprzelotowy

Korpus	DN 350-400 Stal, P235GH (1.0345)
Kula	DN 350-400 Stal nierdzewna, X5CrNi18-10 (1.4301)
Uszczelnienie kuli	DN 350-400 PTFE+C
Trzpień	DN 350-400 Stal nierdzewna, X8CrNiS18-9 (1.4305)
Uszczelnienie trzpienia	DN 350-400 FPM
Działanie	DN 350-400 Zawory są dostępne z przekładnią ręczną lub napędem elektrycznym, lub hydraulicznym



Warunki działania

od -20°C do +200°C

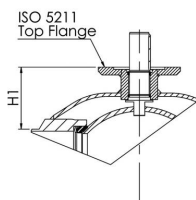
Poniżej -20°C, skontaktować się z producentem

Najniższa dopuszczalna temperatura otoczenia -40 °C

Klasa szczelności A (EN 12266-1)

Nieprzeznaczone do pary

DN 350-400



DN	PN	Nr katalogowy	A	D	D1	D2	H	H1	L	S	kg
350	25	150350		340	355.6	610.0		267	762	6,3	258.0
400	25	150400		390	406.0	660.0		310	914	7,1	553.0