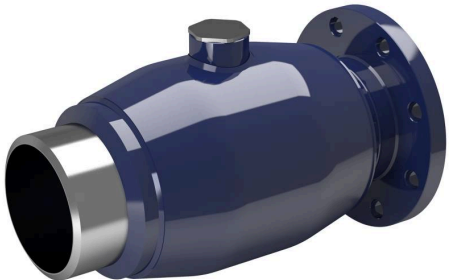


Краны для врезки, полнопроходной

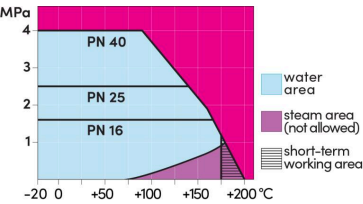
кран для врезки в действующие сети, фланец / сварка, EN (DIN), DN 150-200, полнопроходной

Корпус	DN 150-200 Сталь, P235GH (1.0345)
Шар	DN 150-200 Нержавеющая сталь, X5CrNi18-10 (1.4301)
Уплотнение шара	DN 150-200 PTFE+C
Шток	DN 150-200 Нержавеющая сталь, X8CrNiS18-9 (1.4305)
Уплотнение штока	DN 150-200 FPM
Управление	DN 150-200 торцовый ключ



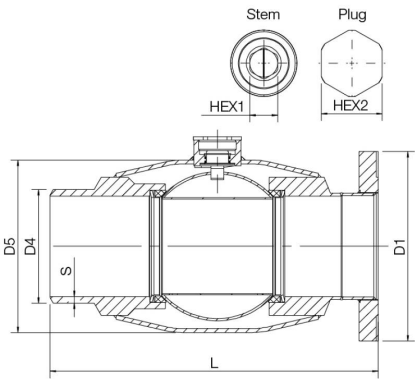
Условия работы

-20 °C - +200 °C
При температуре ниже -20 °C - обратитесь на завод-производитель.
Самая низкая допустимая температура окружающей среды -40 °C
Класс герметичности A (EN 12266-1)

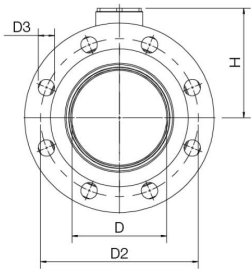


Не для пара

DN 150-200



DN 150-200



DN	PN	Артикул	D	D1	D2	D3	D4	D5	H	HEX1	HEX2	L	S	kg
150	25	281495	150	300.0	250.0	26.0	180.0	273.0	174	32	65	520	10,4	63.0
200	25	281496	150	360.0	310.0	26.0	180.0	273.0	173	32	65	523	10.4	59.0

*DN 200 редуцированный